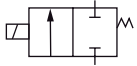


VALVULAS SOLENOIDES 2/2 - ACCION DIRECTA

SERIE PDP 1/8 - 1/4 NPT

Art



Características

- Cuerpo plástico
- Acción directa
- Normalmente cerradas
- Regreso resorte
- Libres de mantenimiento
- Bobina con cables (grommet)

Cuerpo Plástico

Referencia	NPT	Presión de Trabajo	Voltaje	Cv
PDP01011	1/8"	0 ~ 100 PSI	12 DC	0,23
PDP01012	1/8"	0 ~ 100 PSI	24 DC	0,23
PDP01014	1/8"	0 ~ 100 PSI	110 AC	0,23
PDP01015	1/8"	0 ~ 100 PSI	220 AC	0,23
PDP01021	1/4"	0 ~ 100 PSI	12 DC	0,23
PDP01022	1/4"	0 ~ 100 PSI	24 DC	0,23
PDP01024	1/4"	0 ~ 100 PSI	110 AC	0,23
PDP01025	1/4"	0 ~ 100 PSI	220 AC	0,23

Datos Técnicos

Fluido:

Aire, agua, aceite

Presión de Trabajo:

0 a 7 Bar ~ 0 a 100 PSI

Temperatura de Trabajo:

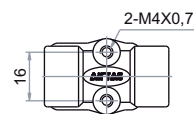
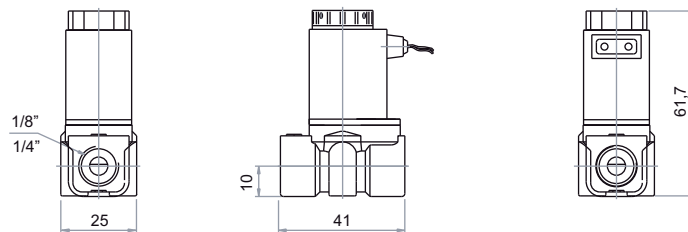
-5°C a 80°C ~ 23°F a 176°F

Consumo de Potencia:

AC: 9VA DC: 6W

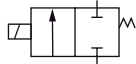
Viscosidad:

Hasta 20 CST



Materiales

- Cuerpo : Plástico
 Sellos : Vitón
 Resorte : Acero Inoxidable



Características

- Cuerpo en bronce
- Acción directa
- Normalmente cerradas
- Regreso resorte
- Libres de mantenimiento
- Bobina con conector DIN y LED indicador

Cuerpo en Bronce Zincado

Referencia	NPT	Presión de Trabajo	Voltaje	Cv
PD01011	1/8"	0 ~ 142 PSI	12 DC	0,23
PD01012	1/8"	0 ~ 142 PSI	24 DC	0,23
PD01014	1/8"	0 ~ 142 PSI	110 AC	0,23
PD01015	1/8"	0 ~ 142 PSI	220 AC	0,23
PD01021	1/4"	0 ~ 142 PSI	12 DC	0,23
PD01022	1/4"	0 ~ 142 PSI	24 DC	0,23
PD01024	1/4"	0 ~ 142 PSI	110 AC	0,23
PD01025	1/4"	0 ~ 142 PSI	220 AC	0,23

Datos Técnicos

Fluido:
Aire, agua, aceite

Presión de Trabajo:
0 a 10 Bar ~ 0 a 142 PSI

Temperatura de Trabajo:
-10°C a 80°C ~ 14°F a 176°F

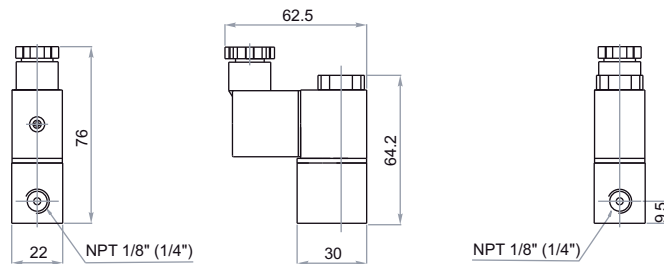
Viscosidad:
Hasta 20 CST

Bobinas y Conectores

Referencia	Descripción	Potencia
PPB1	Bobina 12 DC	6 W
PPB2	Bobina 24 DC	6 W
PPB4	Bobina 110 AC	7 VA
PPB5	Bobina 220 AC	7 VA
VSC1	Conector eléctrico DC con LED indicador	
VSC2	Conector eléctrico AC con LED indicador	

Materiales

Cuerpo : Bronce Zincado
Sellos : Vitón
Resorte : Acero Inoxidable

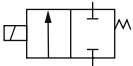
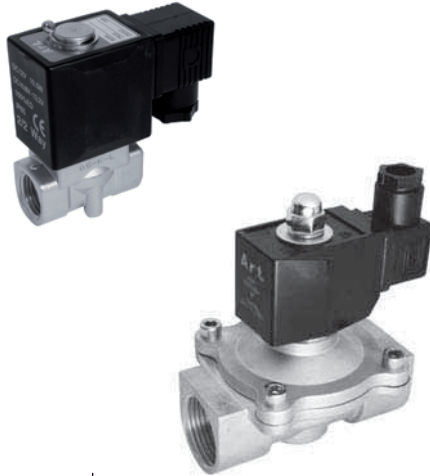


VALVULAS SOLENOIDES 2/2 - ACCION DIRECTA

SERIE PD 3/8 - 1/2 - 3/4 - 1 NPT

Art

VAL. PROCESO



Cuerpo en Bronce

Referencia	NPT	Presión de Trabajo	Voltaje	Cv
PD01031	3/8"	0 ~ 142 PSI	12 DC	0,83
PD01032	3/8"	0 ~ 142 PSI	24 DC	0,83
PD01034	3/8"	0 ~ 142 PSI	110 AC	0,83
PD01035	3/8"	0 ~ 142 PSI	220 AC	0,83
PD01041	1/2"	0 ~ 142 PSI	12 DC	0,83
PD01042	1/2"	0 ~ 142 PSI	24 DC	0,83
PD01044	1/2"	0 ~ 142 PSI	110 AC	0,83
PD01045	1/2"	0 ~ 142 PSI	220 AC	0,83
PD01052	3/4"	0 ~ 142 PSI	24 DC	0,83
PD01054	3/4"	0 ~ 142 PSI	110 AC	0,83
PD01055	3/4"	0 ~ 142 PSI	220 AC	0,83
PD01062	1"	0 ~ 142 PSI	24 DC	0,83
PD01064	1"	0 ~ 142 PSI	110 AC	0,83
PD01065	1"	0 ~ 142 PSI	220 AC	0,83

Características

- Cuerpo en bronce
- Acción directa
- Normalmente cerradas
- Libres de mantenimiento
- Bobina con conector DIN y LED indicador

Bobinas

Referencia	Descripción	Usar Con:	Potencia
PDB1	Bobina 12 DC	3/8" y 1/2"	9 W
PDB2	Bobina 24 DC	3/8" y 1/2"	9 W
PDB4	Bobina 110 AC	3/8" y 1/2"	16 VA
PDB5	Bobina 220 AC	3/8" y 1/2"	16 VA
PDB62	Bobina 24 DC	3/4" y 1"	23.4 W
PDB64	Bobina 110 AC	3/4" y 1"	26 VA
PDB65	Bobina 220 AC	3/4" y 1"	26 VA

Datos Técnicos

Fluido:
Aire, agua, aceite, vacío

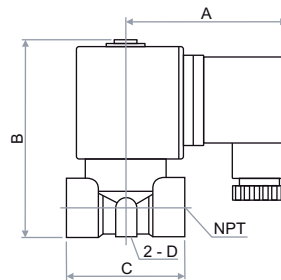
Presión de Trabajo:
0 a 10 Bar ~ 0 a 142 PSI

Temperatura de Trabajo:
3/8" y 1/2":
-20°C a 90°C ~ -4°F a 194°F
3/4" y 1":
-5°C a 80°C ~ 23°F a 176°F

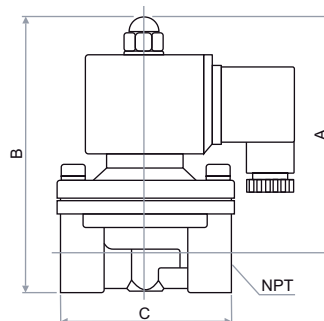
Viscosidad:
Hasta 20 CST

Materiales

Cuerpo : Bronce Zincado
Sellos : NBR
Resorte : Acero Inoxidable



NPT	A	B	C	D
3/8"	62.7	87	52	M5
1/2"	62.7	87	52	M5

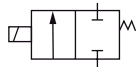


NPT	A	B	C
3/4"	100	117	73
1"	104	125	99

VALVULAS SOLENOIDES 2/2 - ACCION DIRECTA

SERIE PDI EN ACERO INOXIDABLE 1/8 - 1/4 - 3/8 - 1/2 NPT

Art



Características

- Cuerpo en acero inoxidable
- Acción directa
- Normalmente cerradas
- Regreso resorte
- Libres de mantenimiento
- Bobina con conector DIN

Datos Técnicos

Fluido:

Aire, agua, aceite, vacío

Presión de Trabajo:

0 a 10,3 Bar ~ 0 a 150 PSI

Mod. Alta Presión:

0 a 31 Bar ~ 0 a 450 PSI

Temperatura de Trabajo:

-20°C a 90°C ~ -4°F a 194°F

Viscosidad:

Hasta 20 CST

Materiales

Cuerpo : Acero Inoxidable 304
 Sellos : FPM
 Resorte : Acero Inoxidable

Cuerpo en Acero Inoxidable

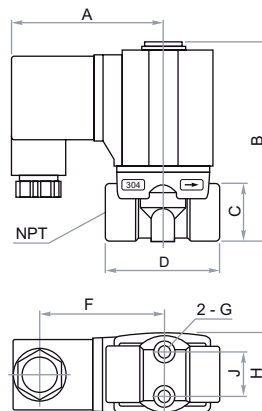
Referencia	NPT	Presión de Trabajo	Voltaje	Cv
PDI01011	1/8"	0 ~ 150 PSI	12 VDC	0,33
PDI01012	1/8"	0 ~ 150 PSI	24 VDC	0,33
PDI01014	1/8"	0 ~ 150 PSI	110 VAC	0,33
PDI01015	1/8"	0 ~ 150 PSI	220 VAC	0,33
PDI01021	1/4"	0 ~ 150 PSI	12 VDC	0,33
PDI01022	1/4"	0 ~ 150 PSI	24 VDC	0,33
PDI01024	1/4"	0 ~ 150 PSI	110 VAC	0,33
PDI01025	1/4"	0 ~ 150 PSI	220 VAC	0,33
PDI01031	3/8"	0 ~ 150 PSI	12 VDC	0,83
PDI01032	3/8"	0 ~ 150 PSI	24 VDC	0,83
PDI01034	3/8"	0 ~ 150 PSI	110 VAC	0,83
PDI01035	3/8"	0 ~ 150 PSI	220 VAC	0,83
PDI01041	1/2"	0 ~ 150 PSI	12 VDC	0,83
PDI01042	1/2"	0 ~ 150 PSI	24 VDC	0,83
PDI01044	1/2"	0 ~ 150 PSI	110 VAC	0,83
PDI01045	1/2"	0 ~ 150 PSI	220 VAC	0,83

Cuerpo en Acero Inoxidable - Alta Presión

Referencia	NPT	Presión de Trabajo	Voltaje	Cv
PDIA01044	1/2"	0 ~ 450 PSI	110 VAC	0,34
PDIA01045	1/2"	0 ~ 450 PSI	220 VAC	0,34

Bobinas

Referencia	Descripción	Potencia	Usar Con:
PPIB061	Bobina 12 DC	6,5 W	1/8" y 1/4"
PPIB062	Bobina 24 DC	6,5 W	1/8" y 1/4"
PPIB064	Bobina 110 AC	8 VA	1/8" y 1/4"
PPIB065	Bobina 220 AC	8 VA	1/8" y 1/4"
PPIB101	Bobina 12 DC	10,5 W	3/8" y 1/2"
PPIB102	Bobina 24 DC	10,5 W	3/8" y 1/2"
PPIB104	Bobina 110 AC	22 VA	3/8" y 1/2"
PPIB105	Bobina 220 AC	22 VA	3/8" y 1/2"



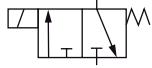
Item / NPT	1/8"	1/4"	3/8"	1/2"
A	52,5	52,5	62,7	62,7
B	70,7	70,7	87	87
C	10	10	13	13
D	40	40	52	52
F	43,3	43,3	51,2	51,2
G	M5	M5	M5	M5
H	29,3	29,3	39	39
J	16	16	23	23

VAL. PROCESO

VALVULAS SOLENOIDES 3/2 - ACCION DIRECTA

SERIE PDG - USO GENERAL 1/4 NPT

Art



Válvula de 3 vías de acción directa para aire, agua, aceite liviano, etc. Puede usarse como normal cerrada, normal abierta ó diversora justamente intercambiando sus puertas de entrada y salida.

Características

- Normalmente cerradas ó normalmente abiertas
- Acción directa
- Regreso resorte
- Válvula distribuidora, especial para manejar gases, fluidos de baja viscosidad y vacío
- Bobina con conector DIN

Válvula Solenoide 3/2 - Cuerpo en Bronce

Referencia	NPT	Presión de Trabajo	Voltaje	CV
PDG02021	1/4	0 ~ 145 PSI	12 DC	0,08
PDG02022	1/4	0 ~ 145 PSI	24 DC	0,08
PDG02023	1/4	0 ~ 145 PSI	24 AC	0,08
PDG02024	1/4	0 ~ 145 PSI	120 AC	0,08
PDG02025	1/4	0 ~ 145 PSI	220 AC	0,08

Datos Técnicos

Fluido:

Aire, agua, gas carbónico, gases inertes, aceite liviano y vacío

Presión de Trabajo:

0 a 10 Bar ~ 0 a 145 PSI

Diferencial de Presión:

10,3 Bar ~ 150 PSI

Temperatura de Trabajo:

Agua:

1°C a 60°C ~ 34°F a 140°F

Gases:

-10°C a 80°C ~ 14°F a 176°F

Materiales

Cuerpo : Bronce

Sellos : Vitón

Bobinas

Referencia	Descripción	Potencia
PDGB1	Bobina 12 DC	20 W
PDGB2	Bobina 24 DC	20 W
PDGB3	Bobina 24 AC	28 W
PDGB4	Bobina 110 AC	28 W
PDGB5	Bobina 220 AC	28 W

