

## Características

- Normalmente cerradas
- Regreso resorte
- Libres de mantenimiento

## Modelos Standard

Referencia	NPT	Operador	Vías	CV
VN0201	1/8"	Aire - Resorte	3/2	0,67
VN0202	1/4"	Aire - Resorte	3/2	0,89
VN0203	3/8"	Aire - Resorte	3/2	1,67

## Datos Técnicos

### Fluido:

Aire comprimido Filtrado, lubricado o no lubricado

### Presión de Trabajo:

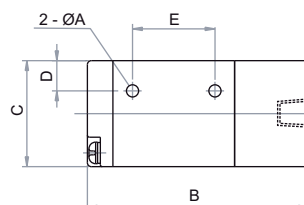
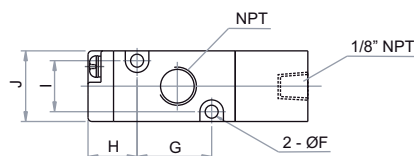
1,5 a 8 Bar ~ 21 a 114 PSI

### Temperatura de Trabajo:

-5°C a 60°C ~ 23°F a 140°F

### Max. Ciclaje:

5 Ciclos/segundo



## Materiales

Cuerpo : Aluminio  
 Carrete : Aluminio  
 Sellos : NBR  
 Resorte : Acero Inoxidable

NPT	ØA	B	C	D	E	ØF	G	H	I	J
1/8"	3,3	56,5	27	7,7	21	3,3	19	12,5	13	18
1/4"	4,3	70	35	8	25	3,2	30	12,5	17	22
3/8"	4,3	80,5	40	10,5	30	4,3	35	15	20	27