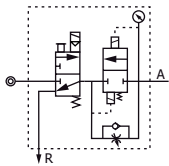


VALVULAS REGULADORAS DE ARRANQUE LENTO

SERIE UVA 1/4 - 3/8 - 1/2 NPT

Art



Características

- Regula la entrada de presión en los sistemas neumáticos
- Al energizar la bobina, la válvula se abre gradualmente hasta que la presión de entrada es igual a la presión de alimentación
- Al cortar la corriente despresuriza el sistema
- Uniones modulares que facilitan la conexión y el mantenimiento

Datos Técnicos

Fluido:
Aire comprimido

Presión de Trabajo:
2,5 a 9 Bar ~ 35 a 128 PSI

Temperatura de Trabajo:
-20°C a 70°C ~ -4°F a 158°F

Conector:
Tipo DIN

Materiales

Cuerpo : Aluminio
Empaques : NBR

Válvulas Reguladoras Miniatura

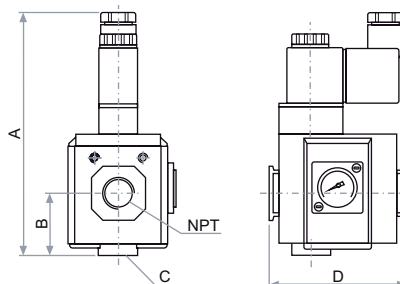
Referencia	NPT	Rango	Voltaje	Escape	SCFM
UVA1024	1/4"	35 ~ 130 PSI	110 VAC	1/4"	24

Válvulas Reguladoras Standard

Referencia	NPT	Rango	Voltaje	Escape	SCFM
UVA2024	1/4"	35 ~ 130 PSI	110 VAC	3/8"	50
UVA2034	3/8"	35 ~ 130 PSI	110 VAC	3/8"	50
UVA2044	1/2"	35 ~ 130 PSI	110 VAC	3/8"	60

Válvulas Reguladoras de Alto Flujo

Referencia	NPT	Rango	Voltaje	Escape	SCFM
UVA3044	1/2"	35 ~ 130 PSI	110 VAC	1/2"	100

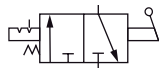


Tamaño	A	B	C	D
Miniatura	123,5	30	1/4"	59
Standard	131	34	3/8"	74
Alto Flujo (1/2")	142,5	40,5	1/2"	90

MANTENIMIENTO

VALVULAS 3/2 DE CORTE CON SEGURO

SERIE UVC 1/4 - 3/8 - 1/2 NPT



Estas válvulas 3/2 vías, son especiales para utilizar con las unidades de mantenimiento modulares



Características

- Despresuriza los sistemas neumáticos
- Válvula 3/2 de accionamiento manual
- Permite asegurarse con un candado, para evitar manipulaciones involuntarias
- Uniones modulares que facilitan la conexión y el mantenimiento

Válvulas Miniatura

Referencia	NPT	Operador	Exosto	SCFM
UVC102	1/4"	Manual / Giro a 90°	1/4"	24

Válvulas Standard

Referencia	NPT	Operador	Exosto	SCFM
UVC202	1/4"	Manual / Giro a 90°	3/8"	50
UVC203	3/8"	Manual / Giro a 90°	3/8"	50
UVC204	1/2"	Manual / Giro a 90°	3/8"	60

Datos Técnicos

Fluido:
Aire comprimido

Presión de Trabajo:
0 a 9 Bar ~ 0 a 128 PSI

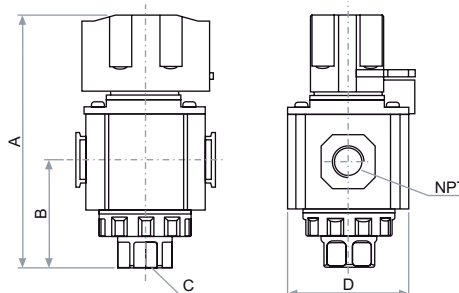
Temperatura de Trabajo:
-20°C a 70°C ~ -4°F a 158°F

Válvulas de Alto Flujo

Referencia	NPT	Operador	Exosto	SCFM
UVC304	1/2"	Manual / Giro a 90°	1/2"	100

Materiales

Cuerpo : Aluminio
Empaques : NBR



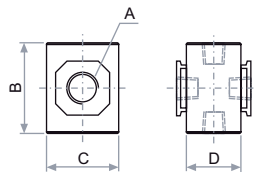
Tamaño	A	B	C	D
Miniatura	89	36,5	1/4"	40
Standard	112,5	46	3/8"	53,4
Alto Flujo (1/2")	134	58,5	1/2"	64



Bloques Distribuidores

Referencia	Conexión	Tamaño	Conexiones
UBD202	1/4"	Standard	1/4", 3/8", 1/2"
UBD203	3/8"	Standard	1/4", 3/8", 1/2"
UBD304	1/2"	Alto Flujo	1/2"
UBD305	3/4"	Alto Flujo	3/4", 1"
UBD306	1"	Alto Flujo	3/4", 1"

Proporciona dos salidas adicionales para subsistemas más pequeños.
Permiten la conexión a sistemas que no necesiten ser lubricados.



Tamaño	A	B	C	D
Standard	1/4"	44	38	35
Standard	3/8"	44	38	35
Alto Flujo (1/2")	1/2"	52	52	42
Alto Flujo (3/4" - 1")	3/4"	76	68	60
Alto Flujo (3/4" - 1")	1"	76	68	60

Elementos Filtrantes Para Filtros de Partículas



Referencia	Conexión	Tamaño	Micras / Filtración
UE10205	1/8", 1/4"	Mniatura	5 mμ
UE20440	1/4", 3/8", 1/2"	Standard	40 mμ
UE30440	1/2"	Alto Flujo	40 mμ
UE30640	3/4", 1"	Alto Flujo	40 mμ

Elementos Filtrantes Para Filtros Removedores de Aceite



Referencia	Conexión	Tamaño	Micras / Filtración
UEA20440	1/4", 3/8", 1/2"	Standard	0,01 mμ
UEA30640	3/4", 1"	Alto Flujo	0,01 mμ



Vasos para Filtros de Partículas

Referencia	Conexión	Tamaño	Drenaje	Vaso
UV2042	1/4", 3/8", 1/2"	Standard	Automático	Transparente / Protector
UV3042	1/2"	Alto Flujo	Automático	Transparente / Protector
UV3062	3/4", 1"	Alto Flujo	Automático	Metálico

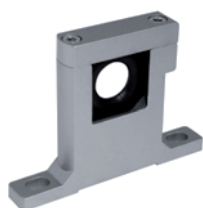
Vasos para Filtros Removedores de Aceite

Referencia	Conexión	Tamaño	Drenaje	Vaso
UVFA2043	1/4", 3/8", 1/2"	Standard	Manual	Transparente / Protector
UVFA3063	3/4", 1"	Alto Flujo	Manual	Transparente / Protector



Kit de Reparación Reguladores de Alto Flujo y Pilotados

Referencia	Conexión	Descripción
URK10	2"	Kit de reparación (Incluye Pistón y Diafragma)



Unión Modular con Soporte a Pared

Referencia	Conexión	Tamaño
UMS102	1/8", 1/4"	Mniatura
UMS204	1/4", 3/8", 1/2"	Standard
UMS304	1/2"	Alto Flujo
UMS306	3/4", 1"	Alto Flujo



Soporte a Pared Para Filtros Removedores de Aceite

Referencia	Conexión	Tamaño
USO204	1/4", 3/8", 1/2"	Standard
USO306	3/4", 1"	Alto Flujo

Aceite SAE 10

Lubricante para equipos Neumáticos

Es un aceite liviano para dosificar como micro niebla a través de la línea de aire comprimido y lubricar los equipos neumáticos

Ref: **UGA01**
1 Galón



Propiedades Físicas o Químicas

Descripción	Norma	Valores
Color	ASTM D 1500	1
Gravedad Api	ASTM D 4052	32.4
Gravedad Específica 60/60 °F	-	0.8633
Punto de Chispa Coc °C	ASTM D 92	215
Viscosidad Cinemática @°100 Cst	ASTM D 445	4.55
Viscosidad Cinemática @°40 Cst	ASTM D 445	24.3
Indicé De Viscosidad	ASTM D 2270	99
Viscosidad Ssu 100 °F	-	41.5
Viscosidad Ssu 210 °F	-	126.2
Carbonos Parafínicos	-	60.5 %
Carbonos Nafténicos	-	37.0 %
Carbonos Aromáticos Totales	-	2.5 %
Punto De Ebullición	-	> 350 °C
Punto De Fluidez	ASTM D 5949	-9 °C Max.
Corrosión A La Lamina De Cobre	ASTM D 130	1B
Agua Y Sedimentos MI/100ml.	ASTM D 96	0
Constante Veg	ASTM	0.8121