

Características

- Válvulas 3/2 que permiten presurizar y despresurizar dispositivos neumáticos
- Fácil instalación con conexiones OD que elimina la utilización de racores adicionales
- Suprimen el suministro de aire con un simple giro de la perilla - 90°

Milimétricas

Referencia	OD
AVPM10606	6
AVPM10808	8
AVPM11010	10
AVPM11212	12

Pulgadas

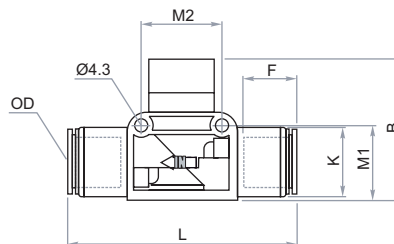
Referencia	G
AVPP10202	1/4"
AVPP10909	5/16"
AVPP10303	3/8"
AVPP10404	1/2"

Datos Técnicos

Fluido:
Aire comprimido

Presión de Trabajo:
-1 a 10 Bar ~ -14,7 a 150 PSI

Temperatura de Trabajo:
0°C a 60°C ~ 32°F a 140°F



Milimétricas

OD	B	F	K	L	M1	M2
6	40,5	17,6	12,5	52,4	18,3	19
8	40,5	18,7	14,8	55,0	18,3	19
10	41,0	19,6	17,5	62,0	21,5	24
12	41,0	21,9	20,5	68,4	21,5	24

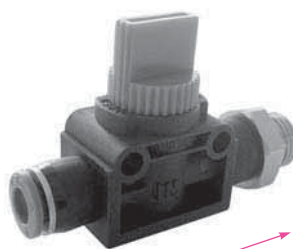
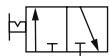
Pulgadas

OD	B	F	K	L	M1	M2
1/4"	40,5	17,7	12,6	53,0	18,3	19
5/16"	40,5	19,0	14,8	55,7	18,3	19
3/8"	41,0	19,7	17,5	61,8	21,5	24
1/2"	41,0	23,1	21,0	68,5	21,5	24

Materiales

Cuerpo : PBT
 Empaques : NBR

ACCESORIOS



AVPA



AVPB

Características

- Válvulas 3/2 que permiten presurizar y despresurizar dispositivos neumáticos
- Fácil instalación, seleccionar el sentido de la rosca de acuerdo con la dirección del flujo de aire
- Suprimen el suministro de aire con un simple giro de la perilla - 90°

AVPA

Referencia	OD	G
AVPA0601	6	1/8"
AVPA0602	6	1/4"
AVPA0802	8	1/4"
AVPA0803	8	3/8"
AVPA1003	10	3/8"

AVPB

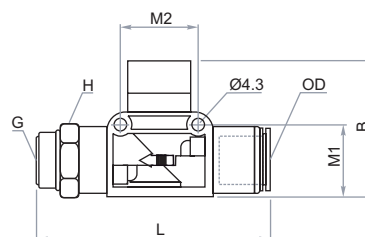
Referencia	G	OD
AVPB0106	1/8"	6
AVPB0206	1/4"	6
AVPB0208	1/4"	8
AVPB0308	3/8"	8
AVPB0310	3/8"	10

Datos Técnicos

Fluido:
Aire comprimido

Presión de Trabajo:
-1 a 10 Bar ~ -14,7 a 150 PSI

Temperatura de Trabajo:
0°C a 60°C ~ 32°F a 140°F



AVPA / AVPB

G	OD	B	H	L	M1	M2
1/8"	6	40,5	14	58,8	18,3	19
1/4"	6	40,5	17	60,3	18,3	19
1/4"	8	40,5	17	61,6	18,3	19
3/8"	8	40,5	20	61,6	18,3	19
3/8"	10	41,0	20	66,0	21,5	24

Materiales

Cuerpo : PBT
Roscas : Bronce Niquelado
Empaques : NBR