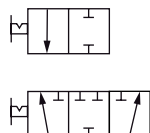


VALVULAS MINIATURA DE CIERRE MANUAL - 2/2 - 3/3 VIAS

SERIE AVP 1/8 - 1/4 - 3/8 NPT

Ar.t



Características

Válvulas de bola 2/2 tipo On-Off

- Fácil instalación con conexiones Hembra ó Hembra/Macho
- Suprimen el suministro de aire con un simple giro de la palanca - 90°

Válvulas de bola 3/3 tipo universal

- Fácil instalación con conexiones Hembra de 1/4"
- Permiten el suministro del aire a dos puntos diferentes
- Posición central cerrada

Rosca Hembra - 2 Vías

Referencia	Rosca Hembra
AVP101	1/8"
AVP102	1/4"
AVP103	3/8"

Rosca Macho / Hembra - 2 Vías

Referencia	Rosca Macho/Hembra
AVP10101	1/8" / 1/8"
AVP10201	1/4" / 1/8"
AVP10202	1/4" / 1/4"
AVP10303	3/8" / 3/8"

Rosca Hembra - 3 Vías

Referencia	Rosca Hembra
AVP402	1/4"

Datos Técnicos

Fluido:

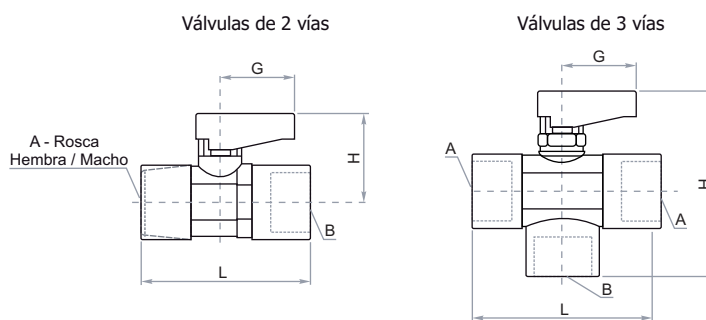
Aire comprimido, agua, vacío

Presión de Trabajo:

-1 a 20 Bar ~ -14,7 a 290 PSI

Temperatura de Trabajo:

-20°C a 80°C ~ -4°F a 176°F



Materiales

Cuerpo : Bronce Cromado
 Empaques : PTFE / NBR
 Manija : Fibra de Vidrio

Referencia	A	B	G	H	L
AVP101	1/8"	1/8"	19	21	36
AVP102	1/4"	1/4"	19	21	43
AVP103	3/8"	3/8"	19	22	47
AVP10101	1/8"	1/8"	19	21	36
AVP10201	1/4"	1/8"	19	21	40,5
AVP10202	1/4"	1/4"	19	21	43
AVP10303	3/8"	3/8"	19	22	46
AVP402	1/4"	1/4"	19	51	37

ACCESORIOS