

VALVULAS DE CORREDERA

SERIE AVC 1/8 - 1/4 - 3/8 - 1/2 - 3/4 - 1 NPT

Art



Características

- Accionamiento mediante el deslizamiento longitudinal del mango
- Válvula 3/2 vías
- Presurizan o despresurizan sistemas neumáticos

Modelos Standard

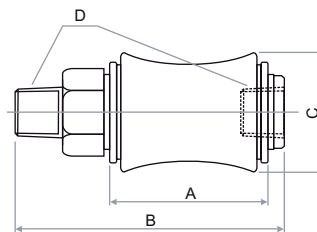
Referencia	NPT	Operador	Cv
AVC01	1/8"	Mango deslizante	1,3
AVC02	1/4"	Mango deslizante	2,2
AVC03	3/8"	Mango deslizante	3,5
AVC04	1/2"	Mango deslizante	7,8
AVC05	3/4"	Mango deslizante	13,8
AVC06	1"	Mango deslizante	21,8

Datos Técnicos

Fluido:
Aire comprimido

Presión de Trabajo:
0 a 10 Bar ~ 0 a 142 PSI

Temperatura de Trabajo:
-20°C a 70°C ~ -4°F a 158°F



Referencia	A	B	C	D
AVC01	30	50	27,5	1/8"
AVC02	32,5	58	30	1/4"
AVC03	39	68,5	35,5	3/8"
AVC04	50	85,5	44	1/2"
AVC05	58	96,5	53,5	3/4"
AVC06	70	114,5	65,5	1"

Materiales

Cuerpo : Aluminio/Bronce
Empaques : NBR