

CILINDROS REDONDOS EN ALUMINIO

SERIE CRA

Art

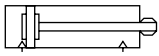
CILINDROS



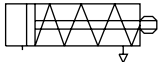
Características

- Fabricados en Aluminio
- Previenen la oxidación
- Modelos con embolo magnético para control de posición
- Se suministra con tuerca de fijación y contratuerca del vástago
- No requieren lubricación

Doble efecto



Simple efecto



Datos Técnicos

Fluido:

Aire comprimido Filtrado,
lubricado o no lubricado

Presión de Trabajo:

1 a 9 Bar ~ 14 a 130 PSI

Temperatura de Trabajo:

-5°C a 70°C ~ 23°F a 158°F

Amortiguación:

Elástica

Materiales

Camisa:

Aleación de Aluminio

Cabezas:

Aluminio inyectado

Vástago:

Acero al carbón con 20µ de
superficie cromo-endurecida

Empaques:

Goma nitrílica

Modelos Standard / Doble Efecto

Carrera mm (Pulg)	Diametro del cilindro en milímetros			
	20	25	32	40
25 (1")	CRA20025	CRA25025	CRA32025	CRA40025
50 (2")	CRA20050	CRA25050	CRA32050	CRA40050
75 (3")	CRA20075	CRA25075	CRA32075	CRA40075
100 (4")	CRA20100	CRA25100	CRA32100	CRA40100
125 (5")	CRA20125	CRA25125	CRA32125	CRA40125
Ø Vástago	8 mm	10 mm	12 mm	16 mm
Conexión	1/8"	1/8"	1/8"	1/4"

Modelos Standard / Simple Efecto

Carrera mm (Pulg)	Diametro del cilindro en milímetros	
	20	25
25 (1")	CRAR20025	CRAR25025
50 (2")	CRAR20050	CRAR25050
75 (3")	CRAR20075	CRAR25075
100 (4")	CRAR20100	CRAR25100

* Para carreras no standard y cilindros de doble vástago consulte con su distribuidor

Ø	CIP - Pies	CIF - Flanche	CIPP - Pivote Hembra
Ø	Referencia	Referencia	Referencia
16	CIP16	CIF16	CIPP16
20	CIP25	CIF20	CIPP20
25	CIP25	CIF25	CIPP25
32	CIP32	CIF32	CIPP32
40	CIP40	CIF40	CIPP40

Ø	CIH - Horquilla	CIR - Rotula	CIA - Autoalineador	CIS - Soporte Sensor
Ø	Referencia	Referencia	Referencia	Referencia
16	CIH16	CIR16		CIS16
20	CIH20	CIR20		CIS20
25	CIH32	CIR32	CIAU32	CIS25
32	CIH32	CIR32	CIAU32	CIS32
40	CIH40	CIR40	CIAU40	CIS40

Sensores Magnéticos

Tipo Red Switch



Descripción	Referencia: CAASS01
Contacto	Normalmente abierto
Indicador	LED Superior
Temperatura	0 a 60 °C ~ 32 a 140 °F
Protección	IP 67
Rango de voltaje	5 ~ 240V AC / DC
Rango de corriente	AC 5 ~ 50 mA, DC 5 ~ 60 mA
Resistencia a la vibración	10 ~ 50 Hz
Tiempo de respuesta	1 ms
Longitud de Cable	2 Mts.

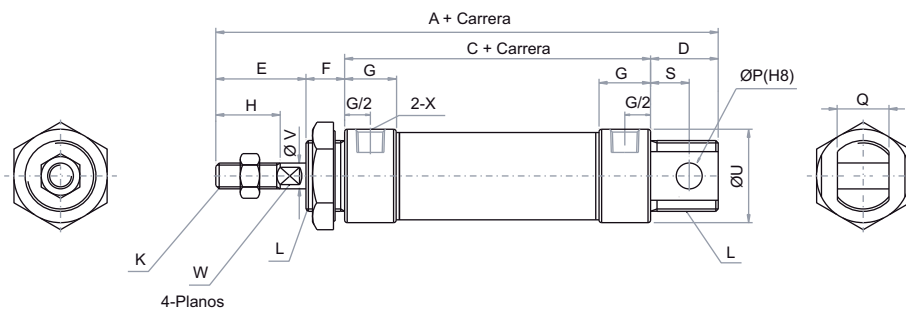
CILINDROS REDONDOS EN ALUMINIO

SERIE CRA

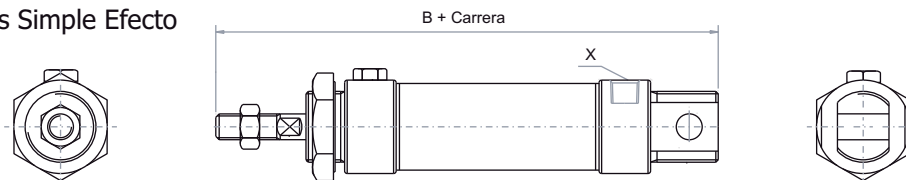
Ar.t

CILINDROS

Cilindros Doble Efecto



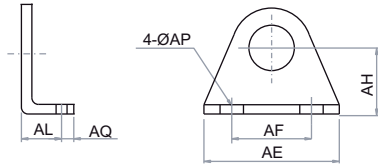
Cilindros Simple Efecto



Diámetro	A	B 0 ~ 50	B 0 ~ 100	C	D	E	F	G	H
20 mm	131	131	156	70	21	28	12	16	20
25 mm	135	135	160	70	21	30	14	16	22
32 mm	141	141	166	70	27	30	14	16	22
40 mm	165	165	190	92	27	32	14	22	24

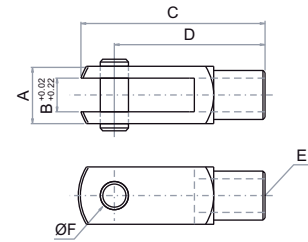
Diámetro	K	L	P	Q	S	U	Ø V	W	X
20 mm	M 8 x 1,25	M 22 x 1,5	8	16	12	29	8	6	1/8
25 mm	M 10 x 1,25	M 22 x 1,5	8	16	12	34	10	8	1/8
32 mm	M 10 x 1,25	M 24 x 2	10	16	15	39,5	12	10	1/8
40 mm	M 12 x 1,25	M 30 x 2	12	20	15	49,5	16	14	1/4

Pies



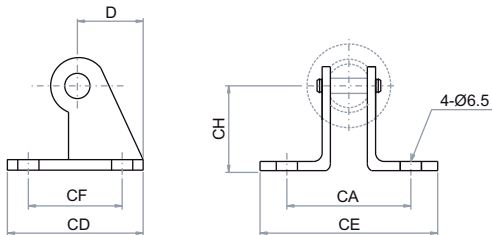
Diam.	AE	AF	AL	AQ	ØAP	AH
16	44	32	13	6	5,5	20
20 / 25	54	40	15	8	6,5	25
32	59	45	25	8	6,5	32
40	64	50	25	8	6,5	36

Horquilla



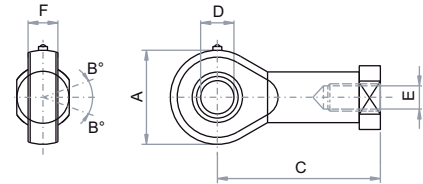
Diam.	A	B	C	D	E	ØF
16	12	6	32	24	M6 x 1	6
20 / 25	16	8	42	32	M8 x 1,25	8
32	19	10	52	40	M10 x 1,25	10
40	25,4	14	57	45	M12 x 1,25	10

Pivote



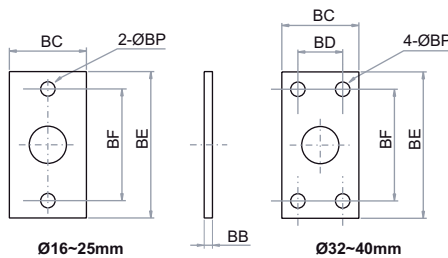
Diam.	D	CA	CD	CE	CF	CH
16	16	-	23	-	12	20
20 / 25	21	51	48	67	32	32
32	27	51	52	67	36	36
40	27	55	56	71	40	40

Rótula



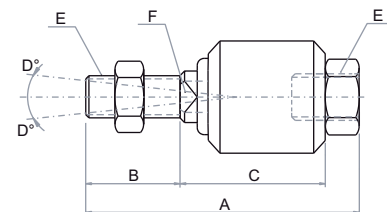
Diam.	A	B	C	ØD	E	F
20	24	13	36	8	M8 x 1,25	9
25 / 32	26	13	43	10	M10 x 1,25	11
40	32	13	50	12	M12 x 1,25	12

Flanche



Diam.	BB	BC	BD	BE	BF	ØBP
16	3	26	-	52	40	5,5
20 / 25	4	38	-	64	50	6,5
32	4	47	33	72	58	6,5
40	4	50	36	84	70	6,5

Autoalineador



Diam.	A	B	C	D	E	F
20	51	20	23	13	M8 x 1,25	8
25 / 32	58	22	28	12	M10 x 1,25	10
40	58	22	29	12	M12 x 1,25	12