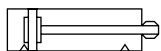
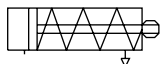




Doble efecto



Simple efecto



Características

- Proporcionan una gran velocidad de respuesta
- Resistentes a la corrosión
- Versiones en doble ó simple efecto
- Ideales para aplicaciones de sujetar, prensar, transportar, alimentación de piezas, etc.

Datos Técnicos

Fluido:

Aire comprimido Filtrado, lubricado o no lubricado

Presión de Trabajo:

1 a 7 Bar ~ 15 a 101 PSI

Temperatura de Trabajo:

0°C a 60°C ~ 32°F a 140°F

Amortiguación:

Elástica

Cilindros de Doble Efecto

Carrera Pulg (mm)	Diámetro del cilindro en pulgadas				
	1/2"	3/4"	1-1/16"	1-1/2"	2"
1 (25)	CIP0401	CIP0501	CIP0701	CIP0801	CIP1001
2 (50)	CIP0402	CIP0502	CIP0702	CIP0802	CIP1002
3 (75)		CIP0503	CIP0703	CIP0803	CIP1003
4 (100)			CIP0704	CIP0804	CIP1004
5 (125)			CIP0705	CIP0805	CIP1005
6 (150)			CIP0706	CIP0806	CIP1006
Ø Vástago	0,187 (4,75mm)	0,25 (6,35mm)	0,312 (7,92mm)	0,437 (11,09mm)	0,625 (15,87mm)
Conexión	10/32 UNF	1/8 NPT	1/8 NPT	1/8 NPT	1/4 NPT

Materiales

Camisa:

Acero inoxidable

Cabezas:

Aluminio Anodizado

Vástago:

Acero inoxidable 303

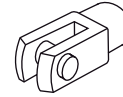
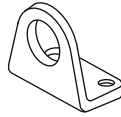
Empaques:

Buna N

Cilindros de Simple Efecto

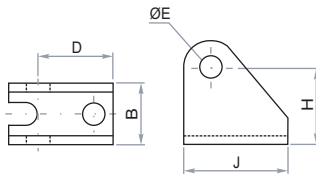
Carrera Pulg (mm)	Diámetro del cilindro en pulgadas		
	1/2"	3/4"	1-1/16"
1 (25)	CIPR0401	CIPR0501	CIPR0701
2 (50)	CIPR0402	CIPR0502	CIPR0702
3 (75)			CIPR0703
Ø Vástago	0,187 (4,75mm)	0,25 (6,35mm)	0,312 (7,92mm)
Conexión	10/32 UNF	1/8 NPT	1/8 NPT

Ø	CIPP - Pies	CIPPP - Pivote	CIPH - Horquilla	CIPT - Tuerca de Montaje
---	-------------	----------------	------------------	--------------------------



Ø	Referencia	Referencia	Referencia	Referencia
1/2" Doble Efecto	CIPP04			CIPT04
1/2" Simple Efecto	CIPP04R			CIPT04R
3/4" Doble Efecto	CIPP05	CIPPP07	CIPH05	CIPT05
* 3/4" Simple Efecto	CIPP05R	CIPPP07	CIPH05	CIPT05R
1 - 1/16"	CIPP05	CIPPP07	CIPH07	CIPT05
1 - 1/2"	CIPP08	CIPPP08	CIPH08	CIPT08
2"	CIPP10	CIPPP10	CIPH10	CIPT10

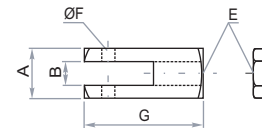
* Para la cabeza trasera utilizar los pies CIPP05 y la tuerca CIPT05



Pivote

Pulg.

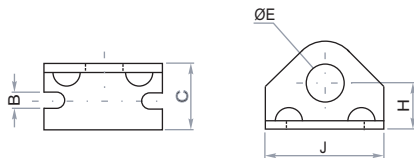
Diam.	B	D	ØE	H	J
3/4"	0,65	0,87	0,31	0,87	1,19
1 1/16"	0,65	0,87	0,31	0,87	1,19
1 1/2"	0,96	1,25	0,38	1,37	1,63
2"	1,20	1,43	0,38	1,68	1,81



Horquilla

Pulg.

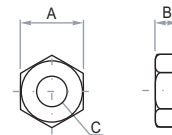
Diam.	A	B	E	ØF	G
3/4"	0,50	0,25	1/4-28 UNF	0,26	1,20
1 1/16"	0,50	0,26	5/16-24 UNF	0,26	1,20
1 1/2"	0,75	0,38	7/16-20 UNF	0,38	1,70
2"	0,75	0,38	1/2-20 UNF	0,38	1,70



Pies

Pulg.

Diametro	B	C	ØE	H	J
1/2" S/Efecto	0,19	0,62	0,37	0,57	1,38
1/2" D/Efecto	0,19	0,62	0,37	0,57	1,38
3/4" S/Efecto	0,19	0,75	0,40	0,69	1,63
3/4" D/Efecto	0,27	1,00	0,56	0,81	1,88
1 - 1/16"	0,27	1,00	0,56	0,81	1,88
1 - 1/2"	0,27	1,50	0,76	1,00	2,50
2"	0,34	1,62	1,00	1,50	3,12



Tuerca de Montaje

Pulg.

Diametro	A	B	C
1/2" S/Efecto	0,56	0,22	3/8-24 UNF
1/2" D/Efecto	0,68	0,25	7/16-20 UNF
3/4" S/Efecto	0,75	0,31	1/2-20 UNF
3/4" D/Efecto	0,93	0,37	5/8-18 UNF
1 - 1/16"	0,93	0,37	5/8-18 UNF
1 - 1/2"	1,12	0,42	3/4-16 UNF
2"	1,88	0,50	1,1/4-12 UNF

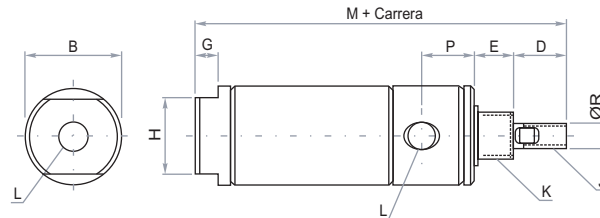
CILINDROS EN ACERO INOXIDABLE SERIE CIP

DOBLE EFECTO

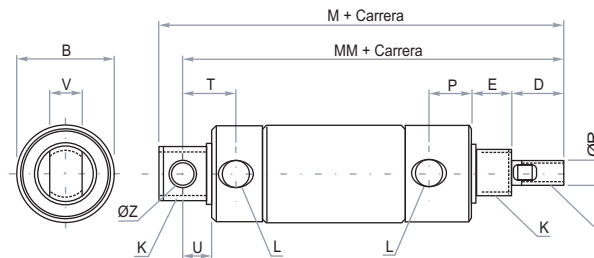
Art

CILINDROS

Cil. Doble Efecto
1/2"



Cil. Doble Efecto
3/4", 1 1/16", 1 1/2", 2"



Cil. Doble Efecto - 1/2"

Ø	B	D	E	G	H	J	K	L	M	P	ØR
1/2"	0,62	0,50	0,41	0,12	0,37	10-32 UNF	7/16-20 UNF	10-32 UNF	2,62	0,37	0,187

Pulg.

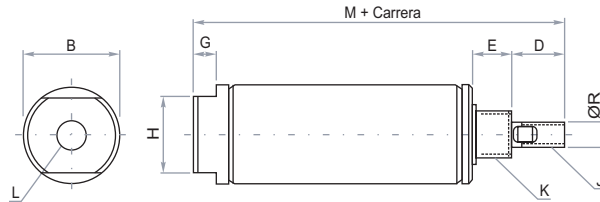
Cil. Doble Efecto - 3/4" ~ 2"

Ø	B	D	E	J	K	L	M
3/4"	0,88	0,50	0,50	1/4-28 UNF	5/8-18 UNF	1/8 NPT	4,54
1 1/16"	1,12	0,62	0,50	5/16-24 UNF	5/8-18 UNF	1/8 NPT	4,62
1 1/2"	1,55	1,00	0,62	7/16-20 UNF	3/4-16 UNF	1/8 NPT	5,50
2"	2,07	1,25	0,81	1/2-20 UNF	1,1/4-12 UNF	1/4 NPT	6,93

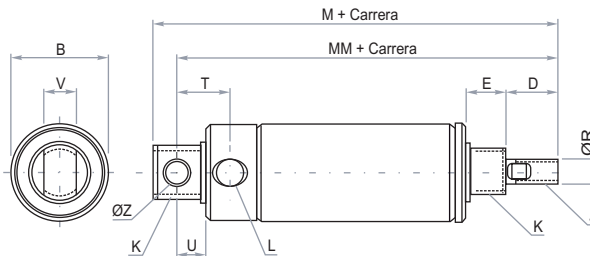
Pulg.

Ø	MM	P	ØR	T	U	V	ØZ
3/4"	4,25	0,48	0,25	0,66	0,34	0,38	0,25
1 1/16"	4,34	0,52	0,312	0,62	0,34	0,38	0,25
1 1/2"	5,12	0,62	0,437	0,81	0,50	0,62	0,38
2"	6,50	0,69	0,625	1,00	0,57	0,75	0,38

Cil. Simple Efecto
1/2"



Cil. Simple Efecto
3/4", 1 1/16"



Cil. Simple Efecto - 1/2"

Ø	B	D	E	G	H	J	K	L	M	ØR
1/2"	0,56	0,50	0,31	0,12	0,37	10-32 UNF	3/8-24 UNF	10-32 UNF	1,81	0,187

Pulg.

Cil. Simple Efecto - 3/4", 1 1/16"

Ø	B	D	E	J	Nariz K	Pivote K	L
3/4"	0,81	0,50	0,44	1/4-28 UNF	1/2-20 UNF	5/8-18 UNF	1/8 NPT
1 1/16"	1,12	0,62	0,50	5/16-24 UNF	5/8-18 UNF	5/8-18 UNF	1/8NPT

Pulg.

Ø	M	MM	ØR	T	U	V	ØZ
3/4"	3,06	2,77	0,25	0,66	0,34	0,38	0,25
1 1/16"	3,44	3,16	0,31	0,62	0,34	0,38	0,25