

# CILINDROS EN ACERO INOXIDABLE - ISO 6432

SERIE CI - CIB

Art

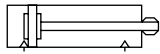
CILINDROS



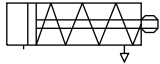
## Características

- Los cilindros CI de 16, 20 y 25 mm cumplen con la norma ISO 6432
- Resistente a la corrosión
- Modelos con embolo magnético para control de posición
- Se suministra con tuerca de fijación y contratuerca del vástago
- No requieren lubricación

Doble efecto



Simple efecto



## Datos Técnicos

Fluido:

Aire comprimido Filtrado, lubricado o no lubricado

Presión de Trabajo:

1 a 10 Bar ~ 14 a 145 PSI

Temperatura de Trabajo:

-20°C a 70°C ~ -4°F a 158°F

Amortiguación:

Elástica

## Modelos Standard / Doble Efecto

Carrera mm (Pulg)	Diámetro del cilindro en milímetros				
	16	20	25	32	40
<b>25</b> (1")	CI16025	CI20025	CI25025	CIB32025	CIB40025
<b>50</b> (2")	CI16050	CI20050	CI25050	CIB32050	CIB40050
<b>75</b> (3")	CI16075	CI20075	CI25075	CIB32075	CIB40075
<b>80</b> (3,15")	CI16080	CI20080	CI25080	CIB32080	CIB40080
<b>100</b> (4")	CI16100	CI20100	CI25100	CIB32100	CIB40100
<b>125</b> (5")	CI16125	CI20125	CI25125	CIB32125	CIB40125
<b>150</b> (6")	CI16150	CI20150	CI25150	CIB32150	CIB40150
<b>175</b> (7")	CI16175	CI20175	CI25175	CIB32175	CIB40175
<b>200</b> (8")	CI16200	CI20200	CI25200	CIB32200	CIB40200
<b>225</b> (9")	CI16225	CI20225	CI25225	CIB32225	CIB40225
<b>250</b> (10")	CI16250	CI20250	CI25250	CIB32250	CIB40250
<b>275</b> (11")		CI20275	CI25275	CIB32275	CIB40275
<b>300</b> (12")		CI20300	CI25300	CIB32300	CIB40300
Ø Vástago	6 mm	8 mm	10 mm	12 mm	16 mm
Conexión	M5	G1/8	G1/8	G1/8	G1/8

## Materiales

Camisa:

Acero inoxidable 304

Cabezas:

Aluminio inyectado

Vástago:

Acero inoxidable 304

Empaques:

NBR

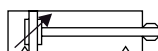
## Modelos Standard / Simple Efecto

Carrera mm (Pulg)	Diámetro del cilindro en milímetros		
	16	20	25
<b>25</b> (1")	CIR16025	CIR20025	CIR25025
<b>50</b> (2")	CIR16050	CIR20050	CIR25050
<b>75</b> (3")	CIR16075	CIR20075	CIR25075
<b>100</b> (4")	CIR16100	CIR20100	CIR25100

\* Para carreras no standard y cilindros de doble vástago consulte con su distribuidor



Doble efecto



### Características

- Norma: ISO 6432
- Amortiguación neumática regulable
- Resistente a la corrosión
- Modelos con embolo magnético para control de posición
- Se suministra con tuerca de fijación y contratuerca del vástago
- No requieren lubricación

### Datos Técnicos

**Fluido:**

Aire comprimido Filtrado, lubricado o no lubricado

**Presión de Trabajo:**

1 a 10 Bar ~ 14 a 145 PSI

**Temperatura de Trabajo:**

-20°C a 70°C ~ -4°F a 158°F

**Amortiguación:**

Regulable

### Materiales

**Camisa:**

Acero inoxidable 304

**Cabezas:**

Aluminio inyectado

**Vástago:**

Acero inoxidable 304

**Empaques:**

NBR

### Modelos Standard / Doble Efecto

Carrera mm (Pulg)	Diametro del cilindro en milímetros		
	16	20	25
<b>25</b> (1")	CIA16025	CIA20025	CIA25025
<b>50</b> (2")	CIA16050	CIA20050	CIA25050
<b>75</b> (3")	CIA16075	CIA20075	CIA25075
<b>80</b> (3,15")	CIA16080	CIA20080	CIA25080
<b>100</b> (4")	CIA16100	CIA20100	CIA25100
<b>125</b> (5")	CIA16125	CIA20125	CIA25125
<b>150</b> (6")	CIA16150	CIA20150	CIA25150
<b>175</b> (7")	CIA16175	CIA20175	CIA25175
<b>200</b> (8")	CIA16200	CIA20200	CIA25200
<b>225</b> (9")	CIA16225	CIA20225	CIA25225
<b>250</b> (10")	CIA16250	CIA20250	CIA25250
<b>275</b> (11")		CIA20275	CIA25275
<b>300</b> (12")		CIA20300	CIA25300
Ø Vástago	6 mm	8 mm	10 mm
Conexión	M5	G1/8	G1/8

\* Para carreras no standard consulte con su distribuidor

Ø	CIP - Pies	CIF - Flanche	CIPP - Pivote Hembra
Ø	Referencia	Referencia	Referencia
16	CIP16	CIF16	CIPP16
20	CIP25	CIF20	CIPP20
25	CIP25	CIF25	CIPP25
32	CIP32	CIF32	CIPP32
40	CIP40	CIF40	CIPP40

Ø	CIH - Horquilla	CIR - Rotula	CIA - Autoalineador	CIS - Soporte Sensor
Ø	Referencia	Referencia	Referencia	Referencia
16	CIH16	CIR16		CIS16
20	CIH20	CIR20		CIS20
25	CIH32	CIR32	CIAU32	CIS25
32	CIH32	CIR32	CIAU32	CIS32
40	CIH40	CIR40	CIAU40	CIS40

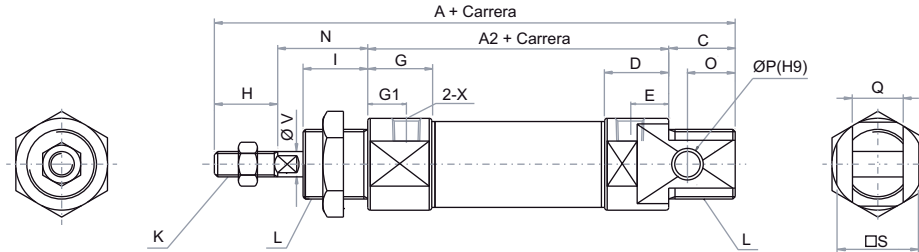
### Sensores Magnéticos

Tipo Red Switch

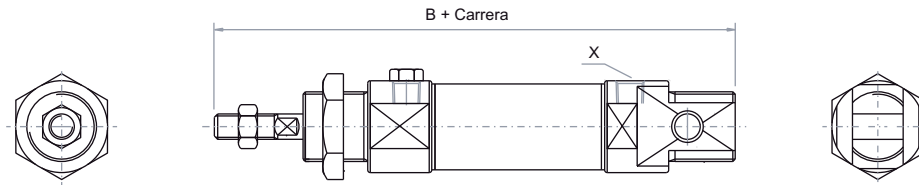


Descripción	Referencia: CAASS01
Contacto	Normalmente abierto
Indicador	LED Superior
Temperatura	0 a 60 °C ~ 32 a 140 °F
Protección	IP 67
Rango de voltaje	5 ~ 240V AC / DC
Rango de corriente	AC 5 ~ 50 mA, DC 5 ~ 60 mA
Resistencia a la vibración	10 ~ 50 Hz
Tiempo de respuesta	1 ms
Longitud de Cable	2 Mts.

## Cilindros Doble Efecto



## Cilindros Simple Efecto

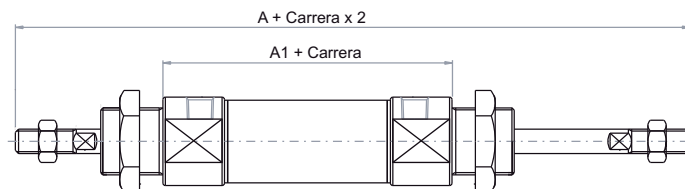


Diámetro	A	A2	B 0 ~ 50	B 50 ~ 100	C	D	E	G	G1	H
16 mm	111	56	136	161	17	10,5	6	12,5	8	16
20 mm	126	62	151	176	20	14,5	7,5	14,5	7,5	20
25 mm	137	65	162	187	22	16	8	16	8	22
32 mm	147	76	-	-	27	16	8	16	8	22
40 mm	149	76	-	-	27	16,7	8,4	16,7	8,4	24

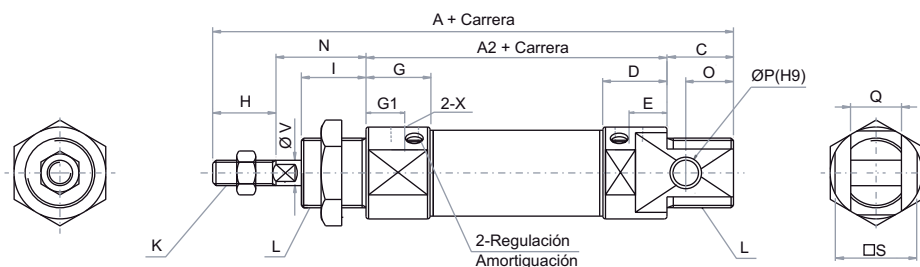
Diámetro	I	K	L	N	O	P	Q	S	V	X
16 mm	17	M 6 x 1	M 16 x 1,5	22	13	6	12	20	6	M5
20 mm	20	M 8 x 1,25	M 22 x 1,5	24	11	8	16	25	8	G1/8"
25 mm	22	M 10 x 1,25	M 22 x 1,5	28	11	8	16	30	10	G1/8"
32 mm	14	M 10 x 1,25	M 24 x 2	22	12	10	16	Ø35	12	G1/8"
40 mm	14	M 12 x 1,25	M 30 x 2	22	12	12	20	Ø41,6	16	G1/8"

## Cilindros Doble Vástago

Diámetro	A	A1
16 mm	134	58
20 mm	150	62
25 mm	165	65
32 mm	164	76
40 mm	168	76



### Cilindros Doble Efecto

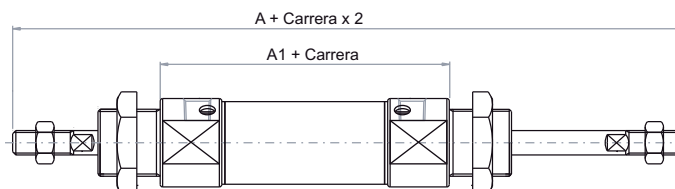


Diámetro	A	A2	C	D	E	G	G1	H	I
16 mm	111	56	17	12,1	6	12,1	7,5	16	17
20 mm	126	62	20	14,5	7,5	14,5	7,5	20	20
25 mm	137	65	22	16	8	16	8	22	22

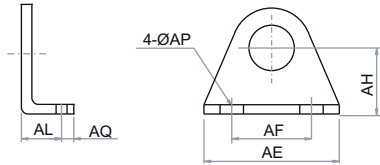
Diámetro	K	L	N	O	P	Q	S	V	X
16 mm	M 6 x 1	M 16 x 1,5	22	13	6	12	20	6	M5
20 mm	M 8 x 1,25	M 22 x 1,5	24	11	8	16	25	8	G1/8"
25 mm	M 10 x 1,25	M 22 x 1,5	28	11	8	16	30	10	G1/8"

### Cilindros Doble Vástago

Diámetro	A	A1
16 mm	132,4	56,4
20 mm	150	62
25 mm	165	65

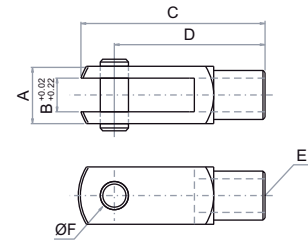


### Pies



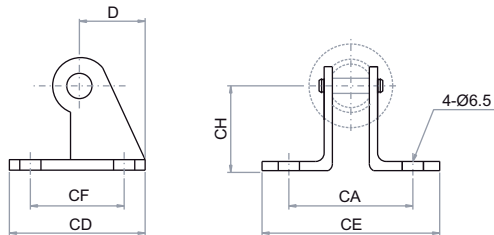
Diam.	AE	AF	AL	AQ	ØAP	AH
16	44	32	13	6	5,5	20
20 / 25	54	40	15	8	6,5	25
32	59	45	25	8	6,5	32
40	64	50	25	8	6,5	36

### Horquilla



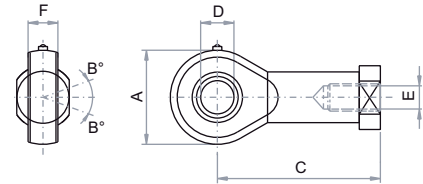
Diam.	A	B	C	D	E	ØF
16	12	6	32	24	M6 x 1	6
20 / 25	16	8	42	32	M8 x 1,25	8
32	19	10	52	40	M10 x 1,25	10
40	25,4	14	57	45	M12 x 1,25	10

### Pivote



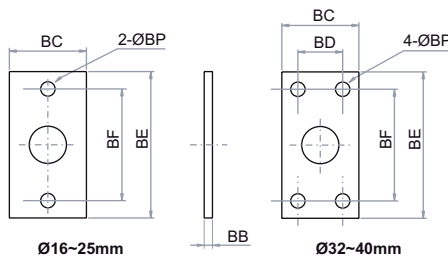
Diam.	D	CA	CD	CE	CF	CH
16	16	-	23	-	12	20
20 / 25	21	51	48	67	32	32
32	27	51	52	67	36	36
40	27	55	56	71	40	40

### Rótula



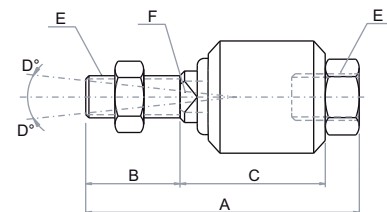
Diam.	A	B	C	ØD	E	F
20	24	13	36	8	M8 x 1,25	9
25 / 32	26	13	43	10	M10 x 1,25	11
40	32	13	50	12	M12 x 1,25	12

### Flanche



Diam.	BB	BC	BD	BE	BF	ØBP
16	3	26	-	52	40	5,5
20 / 25	4	38	-	64	50	6,5
32	4	47	33	72	58	6,5
40	4	50	36	84	70	6,5

### Autoalineador



Diam.	A	B	C	D	E	F
20	51	20	23	13	M8 x 1,25	8
25 / 32	58	22	28	12	M10 x 1,25	10
40	58	22	29	12	M12 x 1,25	12